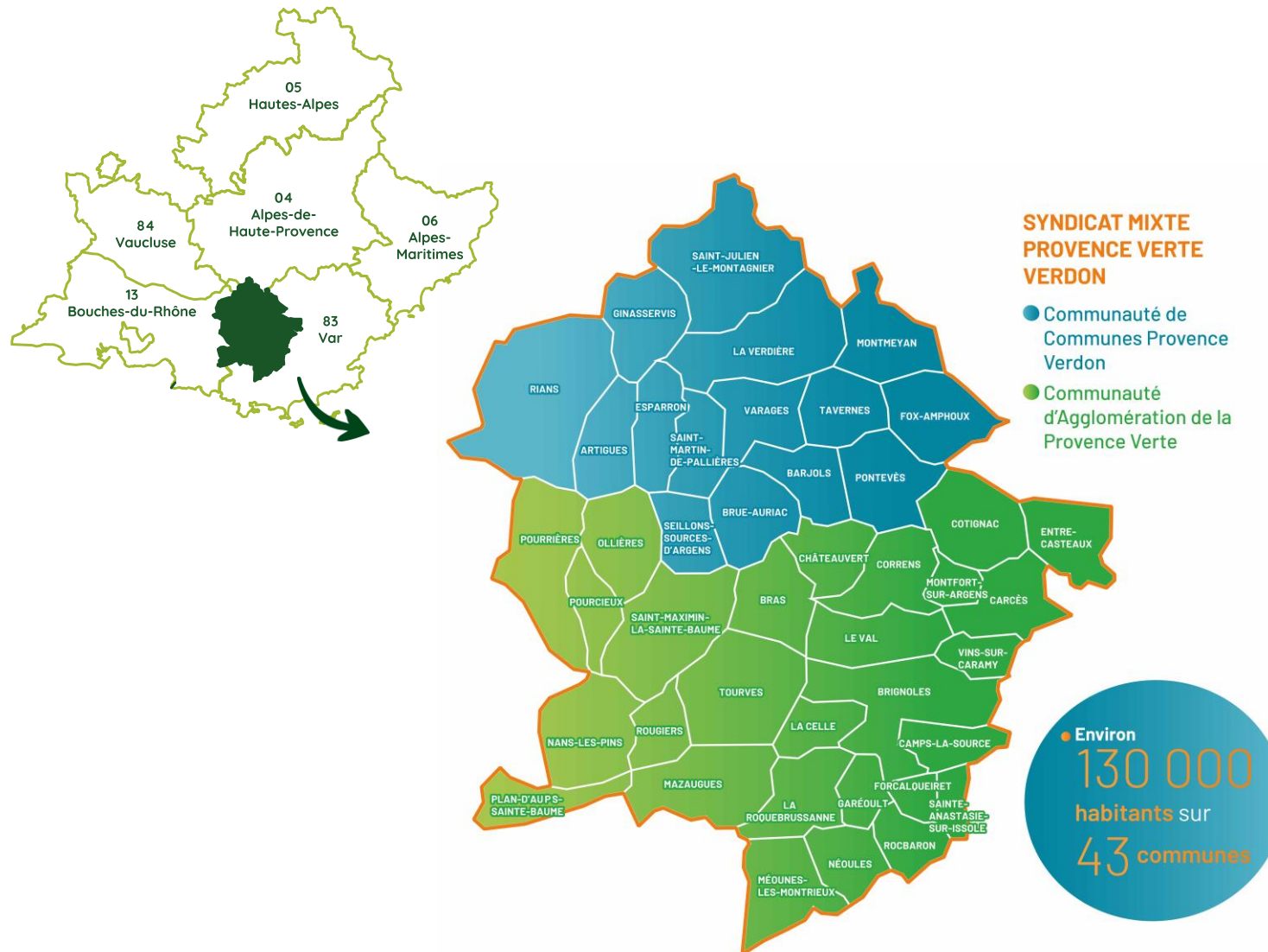




NOUS RÉALISONS
L'ÉTUDE DE FAISABILITÉ
POUR VOUS ACCOMPAGNER

RÉUNION
D'INFORMATION
JEUDI 29/01/2026
À 17H30
À BRIGNOLES

QUI SOMMES-NOUS ?



SMPVV = structure publique d'étude, d'ingénierie et de conduite de projets dans :

- l'aménagement du territoire,
- le développement local,
- la mise en valeur du patrimoine naturel et culturel,
- la transition énergétique et écologique.

QUE PROPOSONS-NOUS ?

Organiser une **réunion d'information** (bases techniques, rentabilité d'un projet photovoltaïque, actualités réglementaires...) :

Le 29 février 2026 à 17h30 dans nos locaux
(270 av. Adjudant-Chef Marie Louis Broquier, Brignoles)

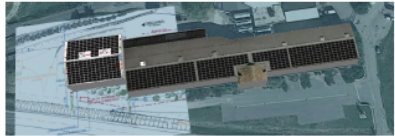
Faire réaliser par un cabinet **indépendant** ([OPTE](#)), des études pour vérifier la possibilité d'installer des panneaux photovoltaïques en toiture ou sur parking :

- **Précises** (visite technique des lieux prévue)
- Avec bilan économique **sur 20 ans**
- **Gratuites** (entièrement financées par le syndicat*)
- **Sans engagement**

*Avec le soutien de la Région Sud PACA

Caractéristiques du site

| | | | |
|--------------------------------|-------|-----------------------------------|--------|
| Consol Elec. Annuelle (MWh/an) | 341 | Surface utile estimée (m2) | 1571 |
| Puissance Soutirage (kVA) | 249 | Surface à rénover (m2) | 0 |
| Coût moyen économisé (c€/kWh) | 13,22 | Puissance Proposée (kWc) | 259,12 |
| | | Production Estimée associée (MWh) | 341 |

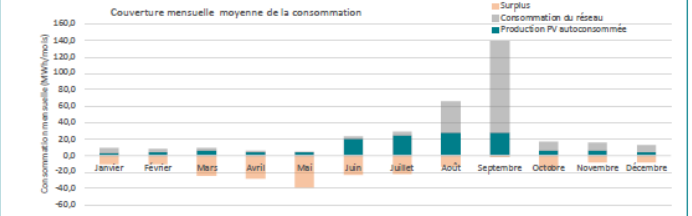


Contrainte Urbanisme

| | |
|---|--|
| Zone hors ABF / hors site inscrit ou classé | |
| Typologie toiture | Toiture panneaux sandwich |
| Ombrages | pas ou peu d'impact |
| Etat Charpente-Étanchéité | Toiture panneaux sandwich : charpente métallique bon état - Pans Sud PV ready, pas besoin étude de structure |
| Raccordement | HTA/ACS - PR = 500 kVA - PS = 370 kVA Simulateur ENEDIS sort en erreur mais le raccordement devrait être simple (poste HTA/BT privatif PR > P PV) Tarif économisé basé sur factures 2023 |
| Autres | / |

Dimensionnement Autoconsommation

| | |
|-----------------------------|--------|
| Puissance Proposée (kWc) | 259,12 |
| Tac | 40% |
| Tap | 40% |
| Energie Produite (MWh) | 341 |
| Nh (kWh/kWc) | 1315 |
| Energie Autoconsommée (MWh) | 136 |
| Surplus (MWh) | 205 |



Analyse économique Autoconsommation - sans subvention

| Financement | | | |
|---|-----------|--|--|
| Investissement (hors subvention) | 259 686 € | | |
| Prime (versé sur 5 ans) | 0 € | | |
| Subvention | 0 € | | |
| Coût d'exploitation + acquisitions (€/an) | 3 751 € | | |
| Montant emprunt | 207 749 € | | |
| Durée emprunt (ans) | 15 | | |
| Taux d'intérêt | 4,0% | | |
| Annuités | 18 685 € | | |

| Recettes | | | |
|--|-----------|-----------|-----------|
| Evolution tarif élec. (%/an) | +2%/an | +3%/an | +4%/an |
| Tarif d'achat du Surplus (c€/kWh) | 12,87 | 12,87 | 12,87 |
| Bénéfice net annuel moyen | 27 532 € | 29 695 € | 32 137 € |
| Bénéfices Nets sur 20 ans (Somme bénéfices nets annuels - Fonds propres) | 498 710 € | 541 967 € | 590 804 € |
| Temps de retour brut (TRB) (ans) | 7 | 7 | 7 |
| TRI Projet sur 20 ans | 14,7% | 15,2% | 15,7% |

Potentiel restant en Vente Totale (complément potentiel)

| | | | |
|----------------------------------|---|--------------------------------------|------------|
| Potentiel restant en vente (kWc) | 0 | Cadre réglementaire | Sans objet |
| Optimum proposé en vente (kWc) | 0 | Tarif d'achat estimé (c€/kWh) | Sans objet |
| Productible annuel estimé (MWh) | 0 | Vente annuelle d'électricité estimée | Sans objet |



SUR QUELS TYPES DE SITES ?



Critères à respecter :

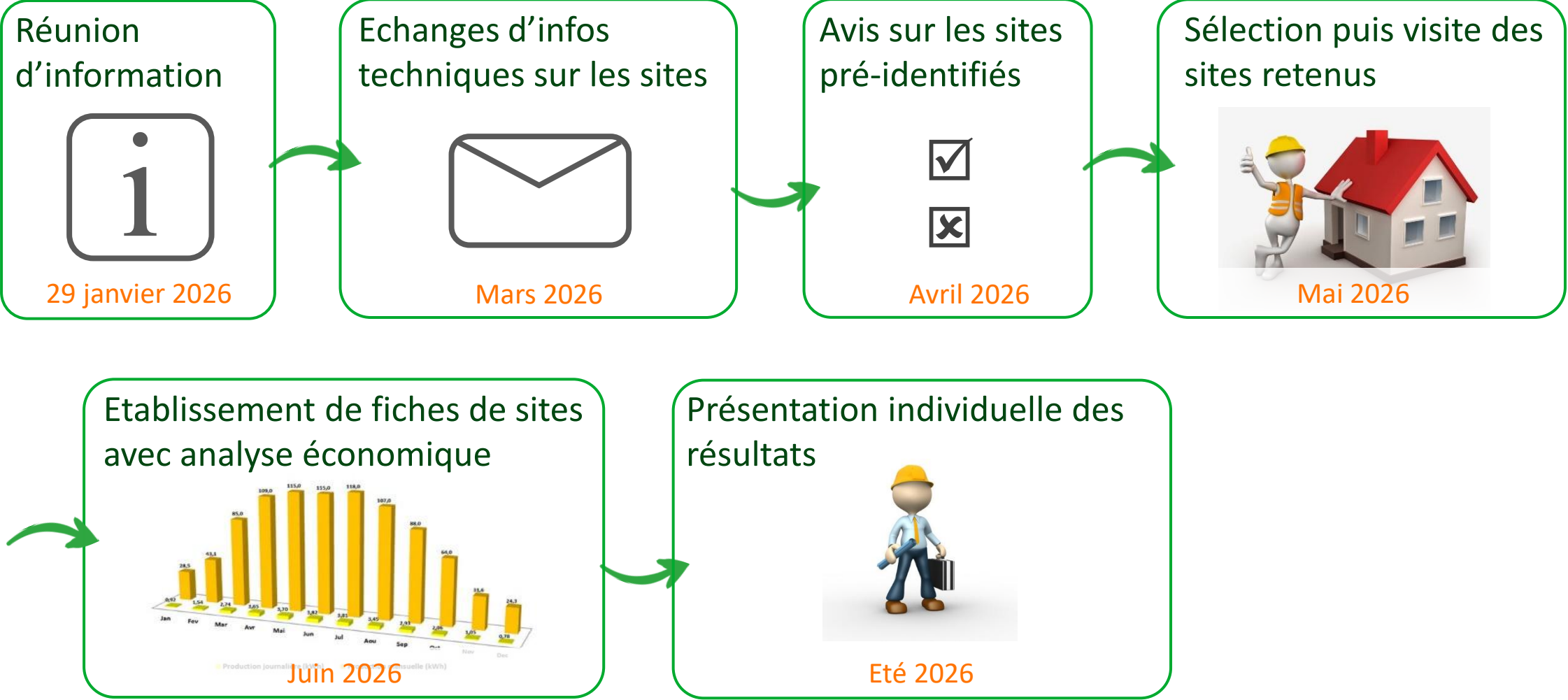
- Être sur le territoire du Syndicat mixte Provence Verte Verdon
- Toiture ou parking ensoleillé (pas ou peu d'ombrage)
- Sans covisibilité flagrante avec un monument historique protégé
- Sans interdiction au titre du Plan local d'urbanisme

Critères à privilégier (à voir au cas par cas) :

- Être propriétaire du site
- Toiture > 500 m² ou parking > 1500 m² (car obligation de solarisation dans certains cas, mais peut être intéressant sur des surfaces moindres)

Possibilité d'étudier un projet de construction ou de parking si en phase avant-projet détaillé (APD).

COMMENT CA SE PASSE ?



POUR EN SAVOIR PLUS

Film sur les premières installations réalisées suite aux études de 2022-2023



Guide de préconisations d'intégration paysagère et architecturale en Provence Verte Verdon



Infos et inscription :
Cécile Provost
04 98 05 12 24

climat@paysprovenceverteverdon.fr